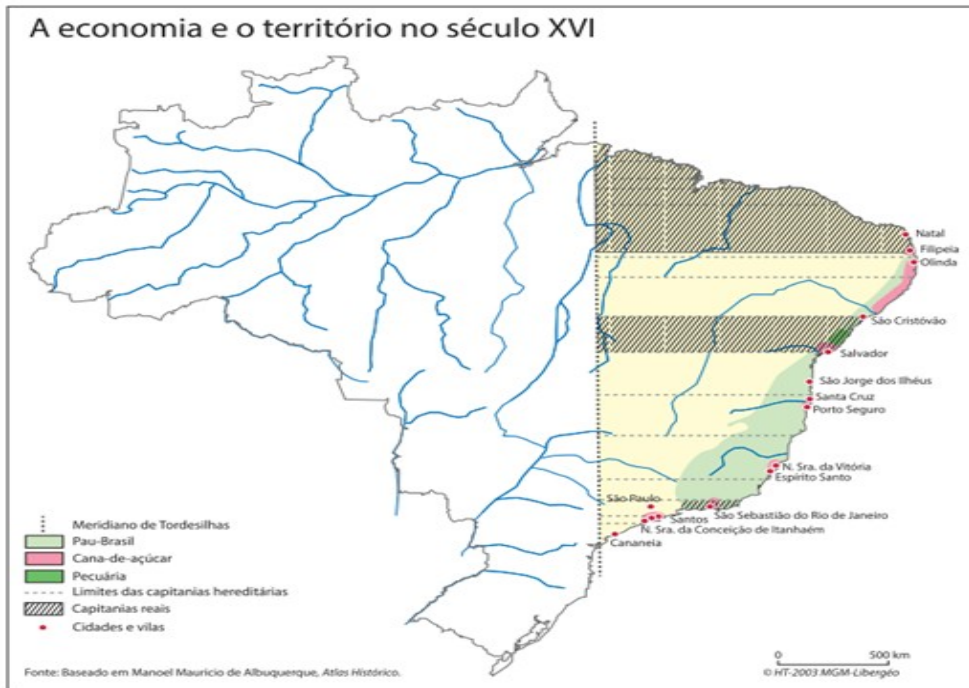
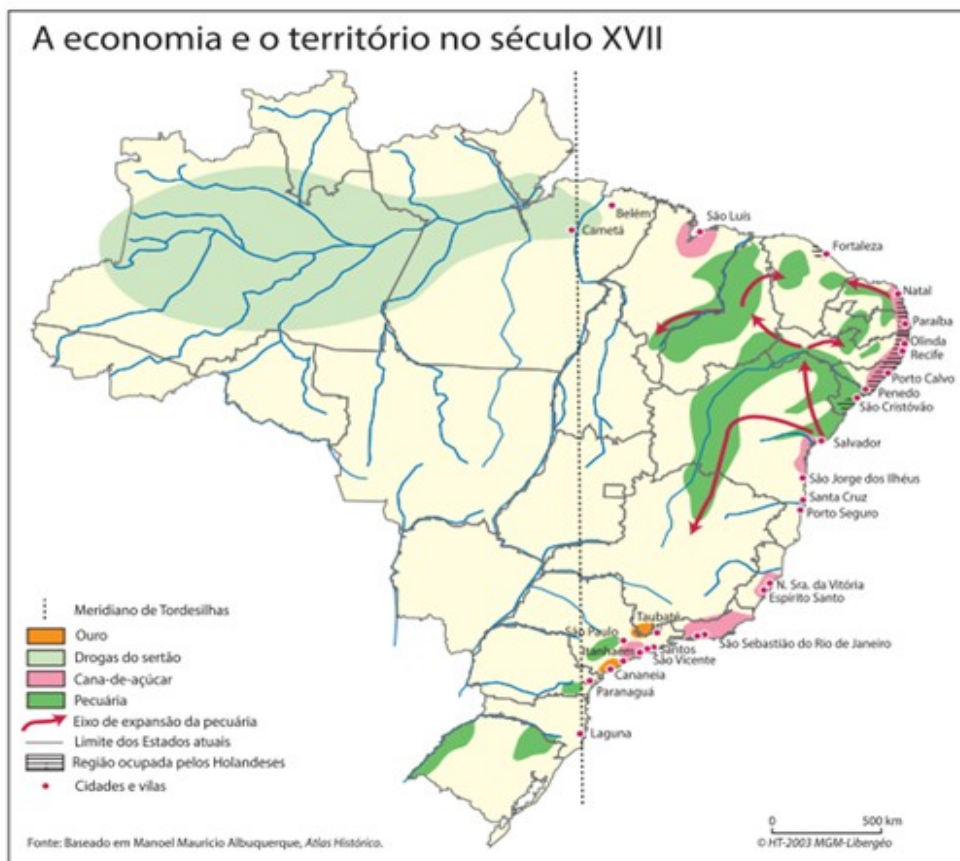


Questão 1- atividades PET de Geografia/ 1ª semana

1- Observe os mapas sobre a formação do território brasileiro.

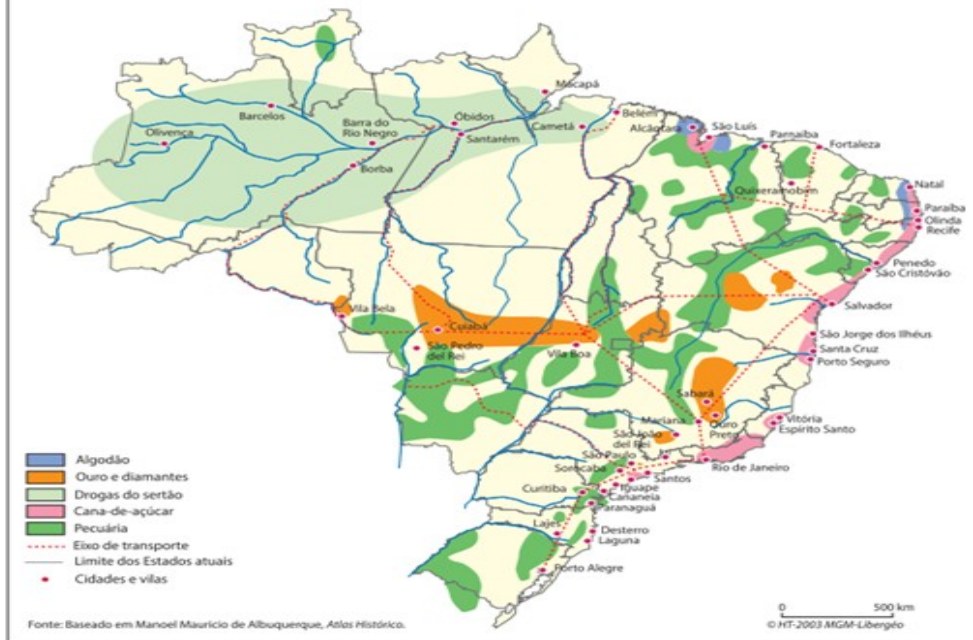


THÉRY, Hervé; MELLO, Neli Aparecida de. *Atlas do Brasil: disparidades e dinâmicas do território*. São Paulo: Edusp, 2005, p. 35. Mapa original (base cartográfica com generalização; algumas feições do território nacional não estão representadas em detalhe; fronteiras atuais; sem indicação de norte geográfico).



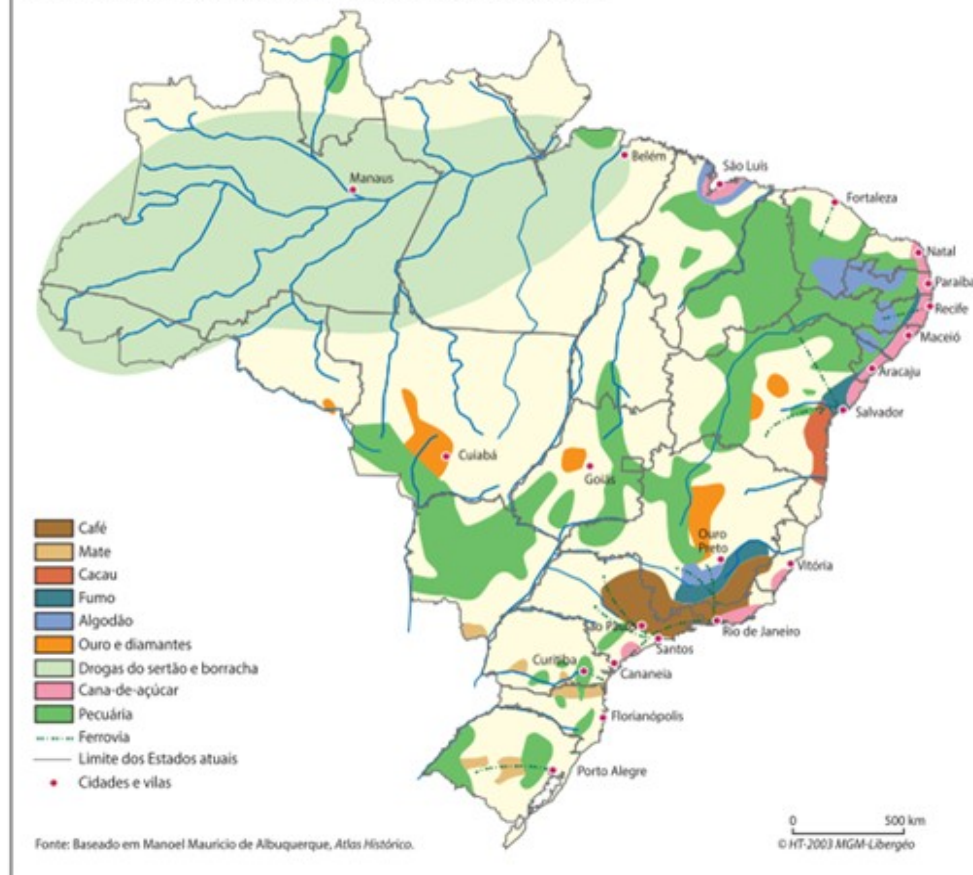
THÉRY, Hervé; MELLO, Neli Aparecida de. *Atlas do Brasil: disparidades e dinâmicas do território*. São Paulo: Edusp, 2005, p. 37. Mapa original (base cartográfica com generalização; algumas feições do território nacional não estão representadas em detalhe; fronteiras atuais; sem indicação de norte geográfico).

A economia e o território no século XVIII



THÉRY, Hervé; MELLO, Neli Aparecida de. *Atlas do Brasil: disparidades e dinâmicas do território*. São Paulo: Edusp, 2005, p. 39. Mapa original (base cartográfica com generalização; algumas feições do território nacional não estão representadas em detalhe; fronteiras atuais; sem indicação de norte geográfico).

A economia e o território no século XIX



THÉRY, Hervé; MELLO, Neli Aparecida de. *Atlas do Brasil: disparidades e dinâmicas do território*. São Paulo: Edusp, 2005, p. 41. Mapa original (base cartográfica com generalização; algumas feições do território nacional não estão representadas em detalhe; fronteiras atuais; sem indicação de norte geográfico).

- a) Baseado nos mapas, analise a ocupação do território brasileiro, destacando suas principais atividades de cada século.
- b) Em quais séculos as capitanias ainda eram utilizadas como referência na organização do território brasileiro.