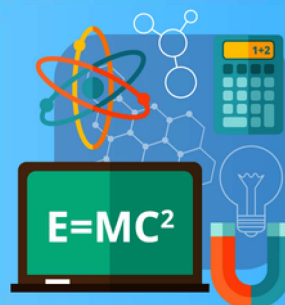
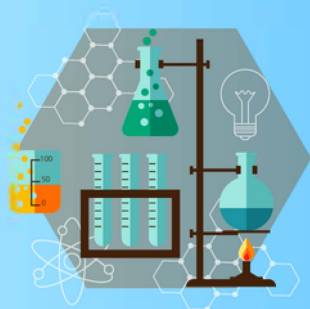
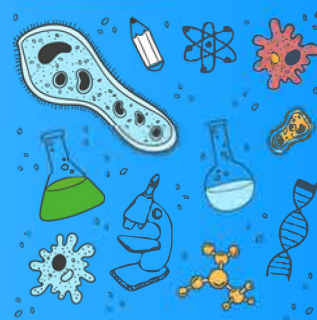


PLANO DE ESTUDO TUTORADO 1º ANO



Ensino Médio
*Professores: Jussara,
Luceni, Liliane e Marina*

Semana 4



EDUCAÇÃO



**MINAS
GERAIS**

GOVERNO
DIFERENTE.
ESTADO
EFICIENTE.

ÍNDICE

Língua Portuguesa.....1

Semana 4:.....9

- Funções de linguagem



PLANO DE ESTUDO TUTORADO

COMPONENTE CURRICULAR: LÍNGUA PORTUGUESA

ANO DE ESCOLARIDADE: 1º ANO

NOME DA ESCOLA:

NOME DO ALUNO:

TURMA:

TURNO:

TOTAL DE SEMANAS: 4

NÚMERO DE AULAS POR SEMANA: 4

NÚMERO DE AULAS POR MÊS: 16

ORIENTAÇÕES AOS PAIS E RESPONSÁVEIS

Prezados pais e responsáveis,
Diante da situação atual mundial causada pela COVID-19, coronavírus, as aulas presenciais foram suspensas em todo Brasil. Entretanto, como incentivo à continuidade das práticas de estudo, preparamos para nossos estudantes um plano de estudo dividido em semanas/meses e aulas que deverá ser realizado em casa. Os conceitos principais de cada aula serão apresentados e em seguida o estudante será desafiado a resolver algumas atividades. Para respondê-las, ele poderá fazer pesquisas em fontes variadas disponíveis em sua residência. É de suma importância que você auxilie seu(s) filho(s) na organização do tempo e no cumprimento das atividades. Contamos com a sua valiosa colaboração!!!

DICA PARA O ALUNO

Caro estudante,
Para ajudá-lo(a) nesse período conturbado, em que as aulas foram suspensas a fim de evitar a propagação da COVID-19, coronavírus, preparamos algumas atividades para que você possa dar continuidade ao seu aprendizado. Assim, seguem algumas dicas para te ajudar:

- Siga uma rotina;
- Defina um local de estudos;
- Tenha equilíbrio;
- Conecte com seus colegas;
- Peça ajuda a sua família;
- Use a tecnologia a seu favor.

Contamos com seu esforço e dedicação para continuar aprendendo cada dia mais!

QUER SABER MAIS?

Dicas para aprender a gostar de ler!
Nestes dias que você está em casa, a leitura pode ser uma importante aliada para ajudar a passar o tempo. Experimente!

- ✓ Reserve um tempo diário para leitura;
- ✓ Comece por livros finos;
- ✓ Comece por um livro ou tema que você goste muito;
- ✓ Determine a quantidade de páginas para ler por dia;
- ✓ Escolha um lugar tranquilo e aconchegante.

SEMANA 4

EIXO TEMÁTICO: LINGUAGEM E LÍNGUA

TÓPICO: A linguagem como atividade sócio interativa

HABILIDADE(S):

- Reconhecer o sentido como produto de interação verbal.
- Reconhecer atos de linguagem realizados no uso da língua como parte integrante do sentido de textos ou sequências textuais.

CONTEÚDOS RELACIONADOS:

Funções de linguagem

ATIVIDADES

Desafios sobre as Funções da Linguagem

ATIVIDADE 1 - Leia os textos 1 e 2 para resolver a questão.

Texto 1

O poder do e-mail

Um homem deixou as ruas cheias de São Paulo para tirar férias em Salvador. Sua esposa estava viajando a negócios e planejava encontrá-lo no dia seguinte. Quando chegou ao hotel, resolveu mandar um e-mail para sua mulher. Como não achou o papelzinho em que tinha anotado o endereço eletrônico dela, tirou da memória o que lembrava e torceu para que estivesse certo. Infelizmente, ele errou uma letra, e a mensagem foi para uma senhora, cujo marido havia morrido no dia anterior. Quando ela foi checar os seus e-mails, desmaiou. Ao ouvir o grito, sua família correu para o quarto e leu o seguinte, na tela do monitor.

"Querida, acabei de chegar. Foi uma longa viagem. Apesar de só estar aqui há poucas horas, já estou gostando muito. Falei aqui com o pessoal e está tudo preparado para sua chegada amanhã. Tenho certeza que você também vai gostar...

Beijos do seu eterno e amoroso marido.

P.S.: Está fazendo um calor infernal aqui".

(Revista Língua Portuguesa, Ano 3, no 42, Abril de 2009, Editora Segmento, São Paulo, p.10)

Texto 2

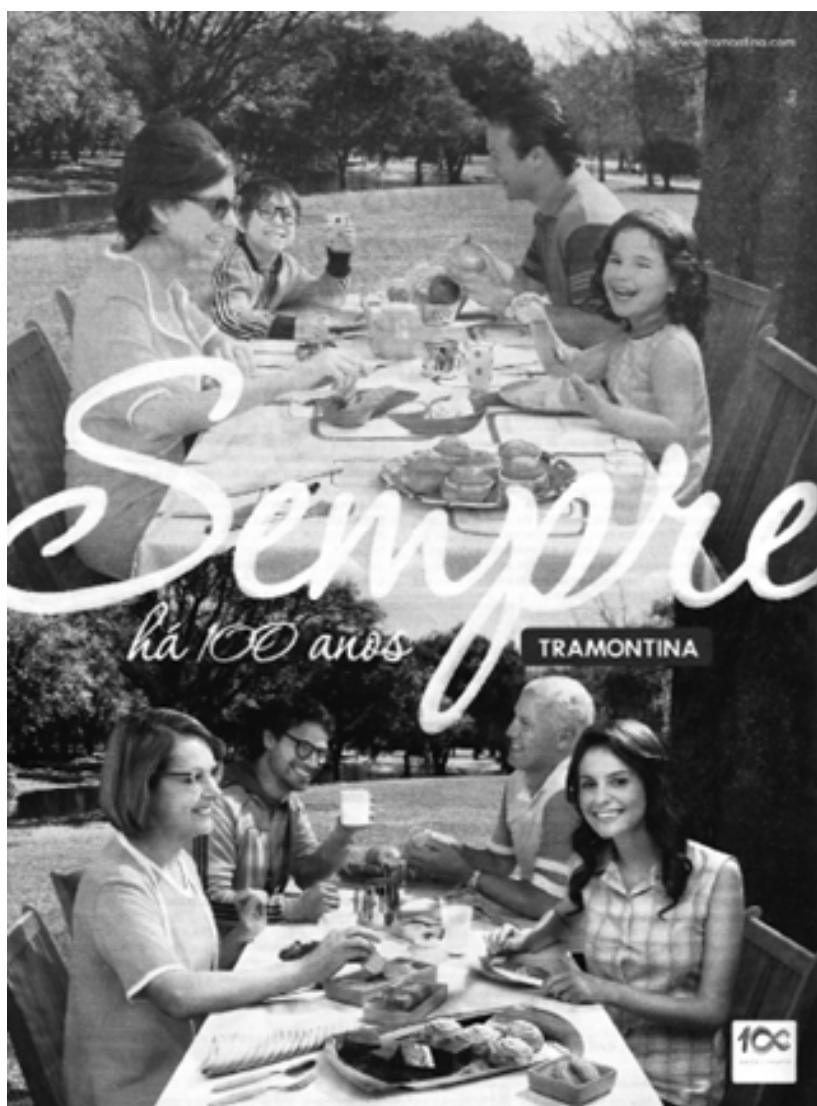


Disponível em: <<http://www.digestivocultural.com/blog/imagens/2238-1.jpg>> Acesso em: 08 mar.2012.)

Após comparar os dois textos, é correto dizer que:

- a) o texto 1 apresenta a linguagem padrão, como se observa nas expressões “encontrá-lo”, “uma senhora, cujo marido”; e os quadrinhos somente a linguagem informal, própria da fala.
- b) o referente usado na carta “e-mail” e na conversa do sobrinho com o tio é igual.
- c) nos textos percebemos símbolos linguísticos utilizados na comunicação escrita, como P.S no texto 1 e :-), no 2.
- d) a função fática, que tem por finalidade abrir, manter e fechar o canal de comunicação, permeia-se por ambos os textos.
- e) a comunicação processou-se pelo mesmo meio de comunicação e pela mesma maneira.

ATIVIDADE 2 - Em um texto, quase sempre, aparece mais de uma função de linguagem. O essencial é notar aquela que predomina. No anúncio publicitário abaixo, existe mais de uma função. Identifique-as e justifique sua escolha.



(Revista Veja. São Paulo: Abril. n.34. 24 ago. 2011.)

Bom estudo! Confio em você! Tenho certeza que com esforço, foco e determinação você vai fazer os dias que está em casa valer a pena!

